



Název:

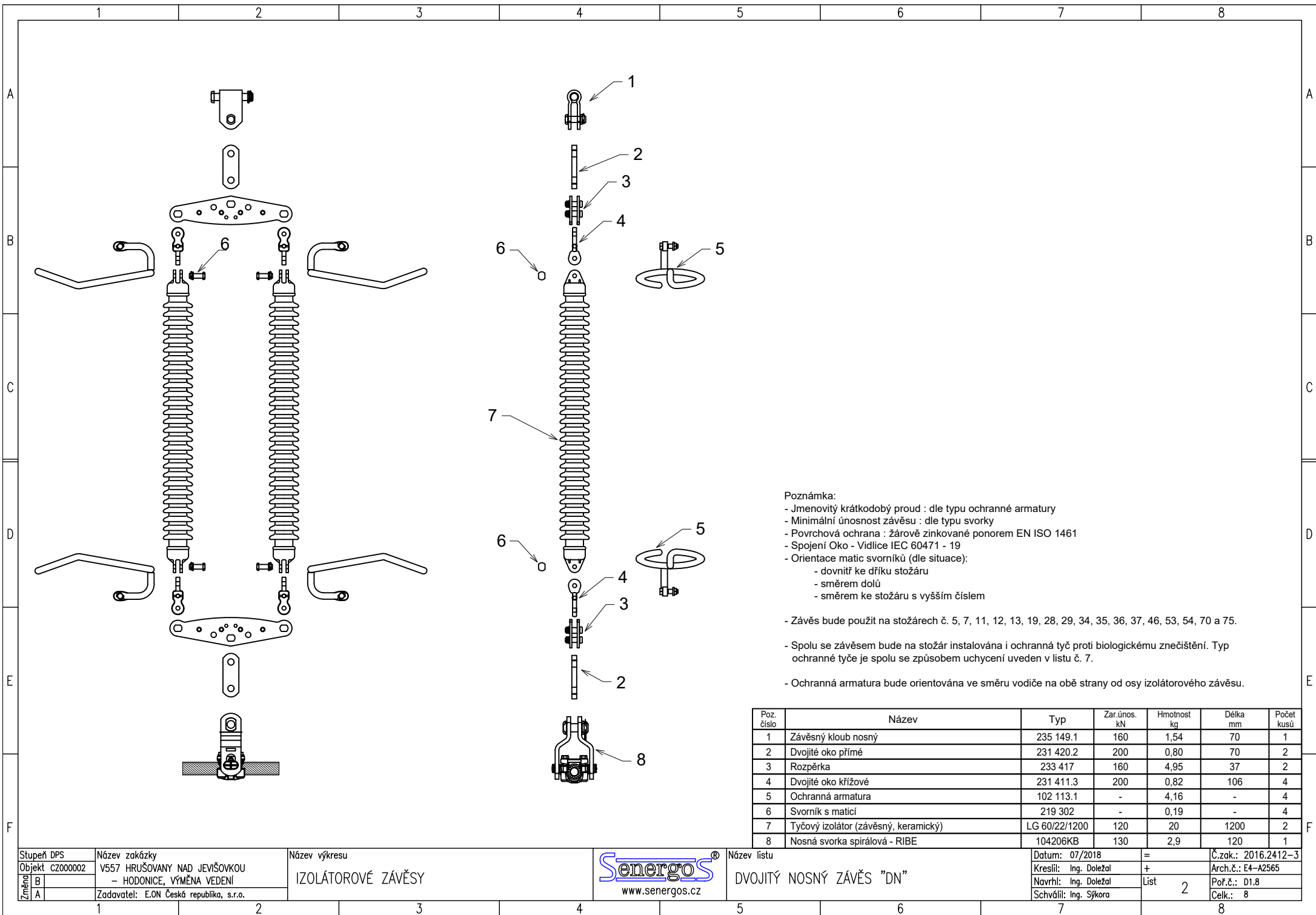
Akce:	V557 Hrušovany nad Jevišovkou - Hodonice; výměna vedení		
Místo:	Vedení 110 kV: V557		
Zadavatel:	E.ON Česká republika, s.r.o., F.A. Gerstnera 2151/6, 370 49 České Budějovice		
Číslo zakázky:	2016.2412-3	Objekt:	Výtisk:
Stupeň PD:	DPS - Dokumentace pro provádění stavby	CZ000002	
Vypracoval:	Ing. Marek Doležal	Datum:	
Schválil:	Ing. Martin Sýkora	07/2018	

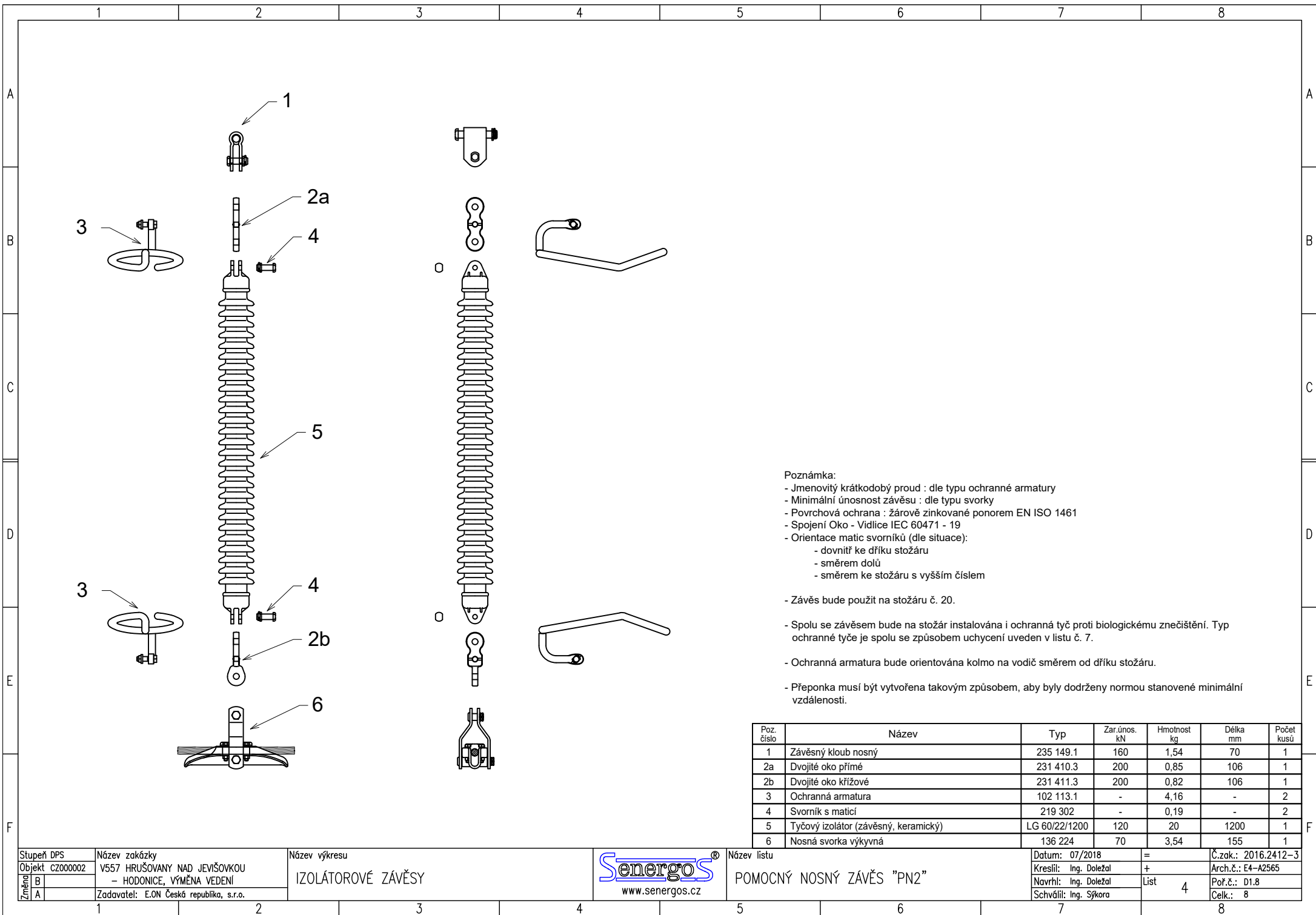
Obsah:

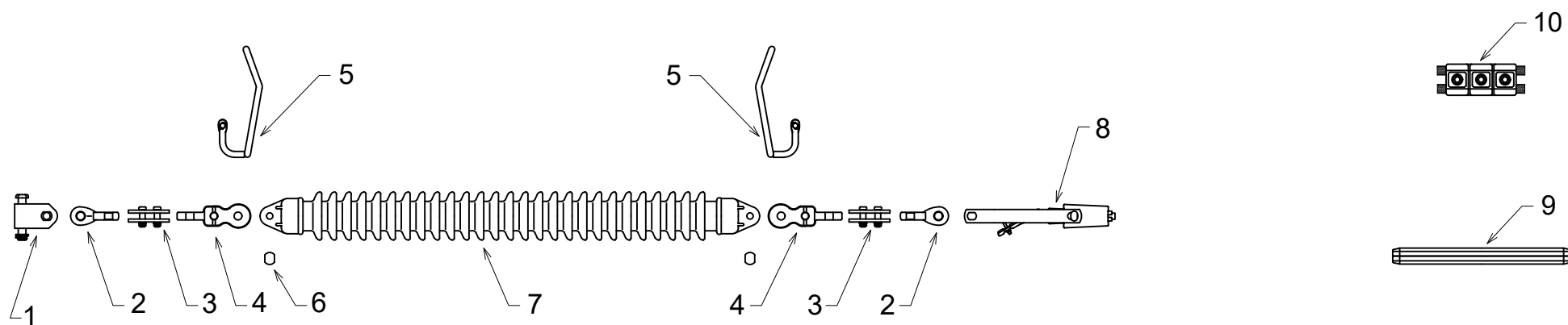
[illegible]

Arch.č.:

1	Izolátorové závěsy	E4-A2565
2	Závěsy pro uchycení KZL	E4-A2565







Poznámka:

- Jmenovitý krátkodobý proud : dle typu ochranné armatury
- Minimální únosnost závěsu : dle typu svorky
- Povrchová ochrana : žárově zinkované ponorem EN ISO 1461
- Spojení Oko - Vidlice IEC 60471 - 19
 - Orientace matic svorníků (dle situace):
 - dovnitř ke dřívku stožáru
 - směrem dolů
 - směrem ke stožáru s vyšším číslem

- Závěs bude použit na stožárech č. 1, 6, 9, 10, 15, 20, 33, 45, 52, 60, 69, 76 a 82.

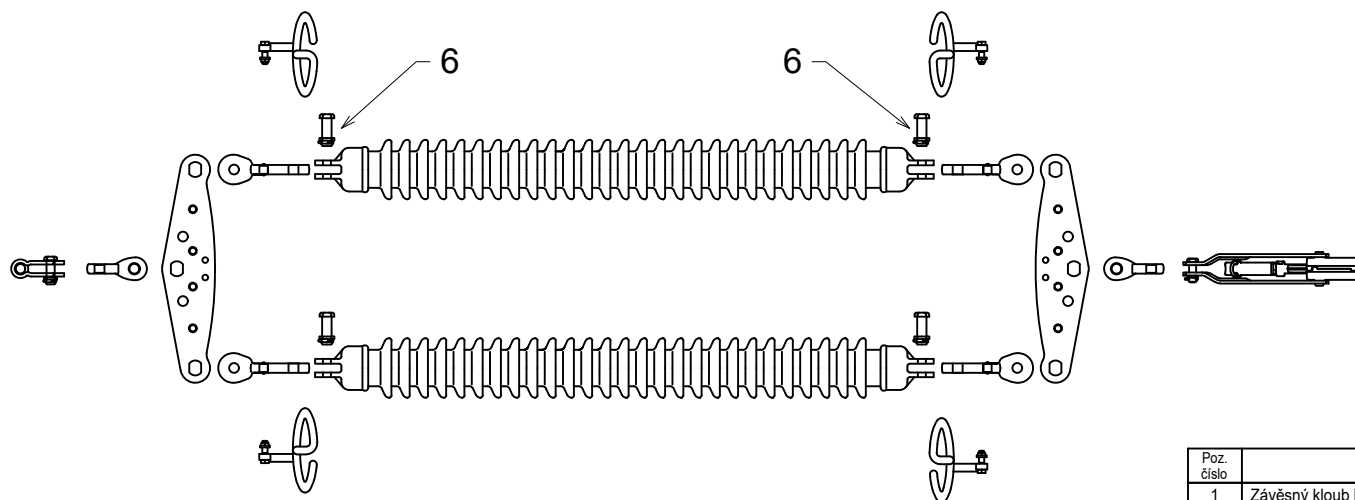
- Ochranné armatury budou orientovány směrem vzhůru.

- Proudová svorka lisovaná (p.č. 9) bude použita v přeponce v počtu 1ks/f dle soupisu materiálu pro FL.

- Proudová svorka rozebíratelná (p.č. 10) bude použita v přeponce v počtu 3 ks/f dle soupisu materiálu pro FL.

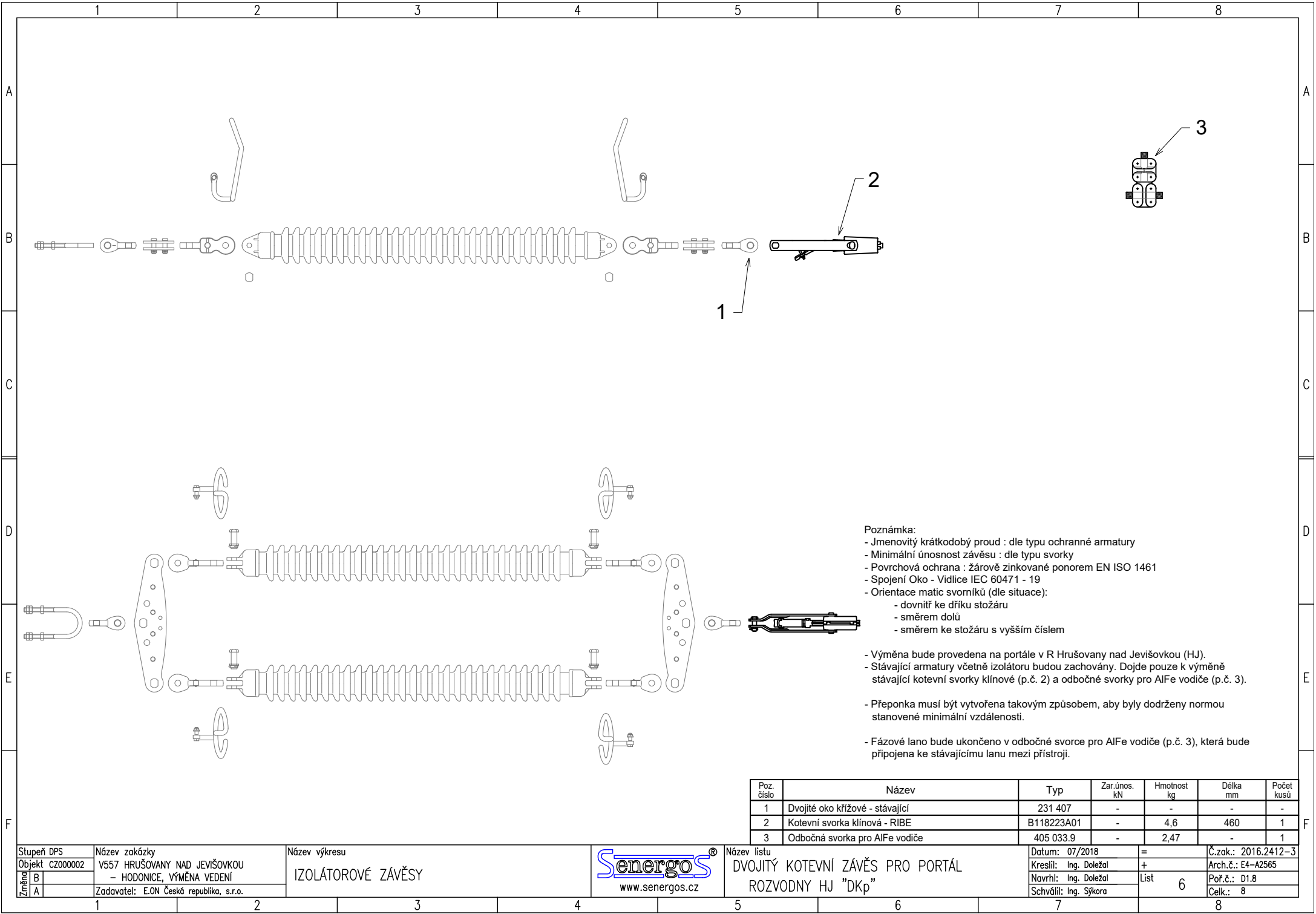
 - Přepinka musí být vytvořena takovým způsobem, aby byly dodrženy normou stanovené minimální vzdálenosti.

- V případě, že bude tento závěs montován na ještě nevyměněný první stožár odbočky, musí být některé jeho armatury vyměněny. Místo kotveního závěsného kloubu typu 235 677.3 pak bude použit typ 235 360. Místo proudové svorky rozebíratelné typu 167 625.4 pak bude použit typ 167 619, v téže počtu kusů. Toto je blíže popsáno v technické zprávě D1.1.



Poz. číslo	Název	Typ	Zar.únos. kN	Hmotnost kg	Délka mm	Počet kusů
1	Závěsný kloub kotevní	235 677.3	160	2,20	70	1
2	Dvojité oko křížové	231 407	160	0,66	70	2
3	Rozpěrka	233 417	160	4,95	37	2
4	Dvojité oko křížové	231 411.3	200	0,82	106	4
5	Ochranná armatura	102 113.1	-	4,16	-	4
6	Smrtník s maticí	219 302	-	0,19	-	4
7	Tyčový izolátor (závěsný, keramický)	LG 60/22/1200	120	20	1200	2
8	Kotevní svorka klínová - RIBE	B11823A01	-	4,6	460	1
9	Proudová svorka lisovaná	165 622	-	0,22	-	Pozn.
10	Proudová svorka rozebíratelná	167 625.4	-	1,57	-	Pozn.

Stupeň DPS		Název zakázky	Název výkresu	 www.senergos.cz	Název listu	Datum: 07/2018		=	Č.zak.: 2016.2412-3
Objekt CZ000002		V557 HRUŠOVANY NAD JEVIŠOVKOU	IZOLÁTOROVÉ ZÁVĚSY		DVOJITÝ KOTEVNÍ ZÁVĚS "DK"	Kreslil: Ing. Doležal	+	Arch.č.: E4-A2565	
B		- HODONICE, VÝMĚNA VEDENÍ				Navrhl: Ing. Doležal	List	5	Poř.č.: D18
A		Zadavatel: E.ON Česká republika, s.r.o.			Schválil: Ing. Škora		Celk.: 8		



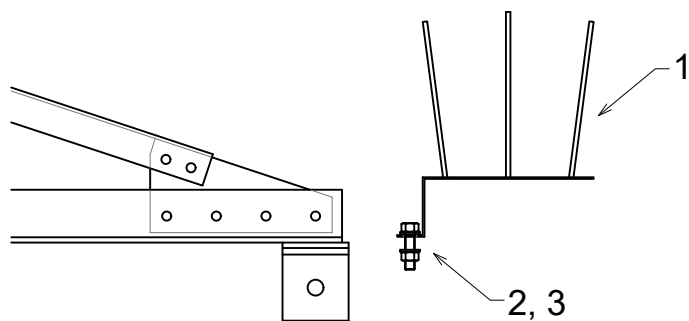
Poznámka:

- Jmenovitý krátkodobý proud : dle typu ochranné armatury
- Minimální únosnost závěsu : dle typu svorky
- Povrchová ochrana : žárově zinkované ponorem EN ISO 1461
- Spojení Oko - Vidlice IEC 60471 - 19
- Orientace matic svorníků (dle situace):
 - dovnitř ke dříku stožáru
 - směrem dolů
 - směrem ke stožáru s vyšším číslem
- Výměna bude provedena na portále v R Hrušovany nad Jevišovkou (HJ).
- Stávající armatury včetně izolátoru budou zachovány. Dojde pouze k výměně stávající kotevní svorky klínové (p.č. 2) a odbočné svorky pro AlFe vodiče (p.č. 3).
- Přepodka musí být vytvořena takovým způsobem, aby byly dodrženy normou stanovené minimální vzdálenosti.
- Fázové lano bude ukončeno v odbočné svorce pro AlFe vodiče (p.č. 3), která bude připojena ke stávajícímu lanu mezi přístroji.

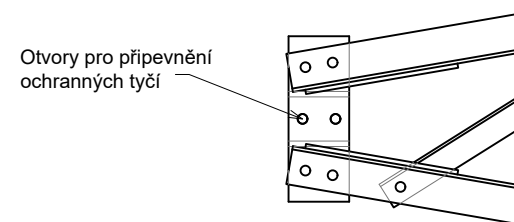
Poz. číslo	Název	Typ	Zar.únos. kN	Hmotnost kg	Délka mm	Počet kusů
1	Dvojitě oko křížové - stávající	231 407	-	-	-	-
2	Kotevní svorka klínová - RIBE	B118223A01	-	4,6	460	1
3	Odbočná svorka pro AlFe vodiče	405 033.9	-	2,47	-	1

Stupeň DPS	Název zakázky	Název výkresu	Senergos®	Název listu	Datum: 07/2018	=	Č.zak.: 2016.2412-3
Objekt CZ000002	V557 HRUŠOVANY NAD JEVIŠOVKOU	IZOLÁTOROVÉ ZÁVĚSY		DVOJITÝ KOTEVNÍ ZÁVĚS PRO PORTÁL	Kreslil: Ing. Doležal	+	Arch.č.: E4-A2565
Změna B	- HODONICE, VÝMĚNA VEDENÍ			ROZVODNY HJ "DKp"	Navrhl: Ing. Doležal	List	Poř.č.: D1.8
A	Zadavatel: E.ON Česká republika, s.r.o.		www.senergos.cz		Schválil: Ing. Sýkora	6	Celk.: 8

Čelní pohled na konzoli



Pohled shora na konzoli bez ochr. tyče



- Poznámka:
- Ochrana proti biologickému znečištění bude vyřešena instalací ochranné tyče ELBA typu 521 506.
 - Ochranná tyč proti biologickému znečištění bude uchycena pomocí spojovacího materiálu specifikovaném níže.
 - Uvedené pevnosti lze považovat za minimální.
 - Spojovací materiál musí být z výroby pozinkován.

Poz. číslo	Název	Typ	Zar. únos. kN	Hmotnost kg	Délka mm	Počet kusů
1	Ochranná tyč	521 506	-	2	-	1
2	Šroub s maticí M16x60 (DIN 7990, pevnost 8.8, +Zn)	-	-	-	-	1
3	Podložka pro M16 (DIN 7989, pevnost 200HV, +Zn)	-	-	-	-	2

Stupeň DPS	Název zakázky
Objekt CZ000002	V557 HRUŠOVANY NAD JEVIŠOVKOU
Změna B	- HODONICE, VÝMĚNA VEDENÍ
Změna A	Zadavatel: E.ON Česká republika, s.r.o.

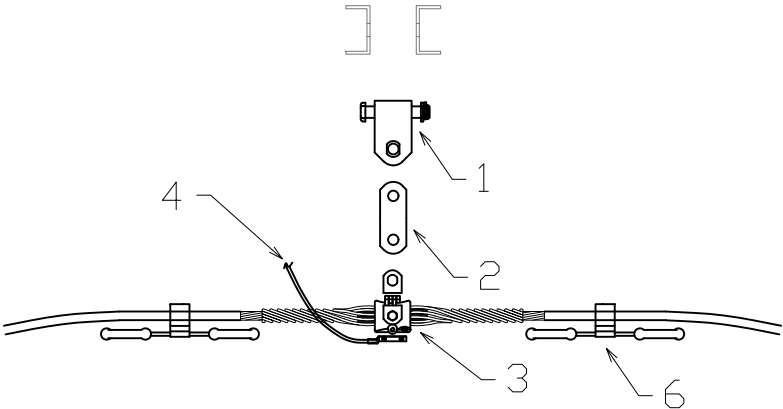
Název výkresu
IZOLÁTOROVÉ ZÁVĚSY



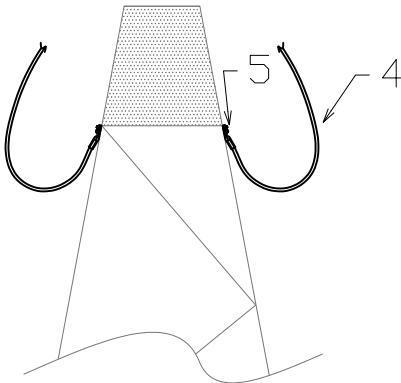
Název listu
OCHRANA PROTI BIOLOGICKÉMU ZNEČIŠTĚNÍ

Datum: 07/2018	=	Č.zak.: 2016.2412-3
Kreslil: Ing. Doležal	+	Arch.č.: E4-A2565
Navrhl: Ing. Doležal	List	Poř.č.: D1.8
Schválil: Ing. Sýkora	8	Čelk.: 8

POHLED KOLMO NA VEDENÍ



POHLED ZBOKU NA UCHYCENÍ ZEM. PROPOJE



Poznámka:
- závěs pro typ KZL: OPGW - 2S 2 / 24 (M167 / R91 - 228)
- průměr lana: 17,7 mm
- závěs bude použit dle soupisu materiálu pro KZL
- přesný typ a počet tlumičů vibrací je uveden v samostatné části projektové dokumentace
- zemní propoje (pol. č. 4) budou přichyceny šrouby k nosné sorce a do k tomu určených děr

Č.	Název	Výr. číslo	ks
1	Závěsný kloub nosný	235 149.1	1
2	Dvojitě oko přímé	231 420.2	1
3	Nosná spirálová svorka	LTA 179 200/6 Lis	1
4	Zemní propoj (L=850 mm)	60502.01	2
5	Šroub M12x35 (komplet)/+Zn	2982331	4
6	Tlumič vibrací	-	-

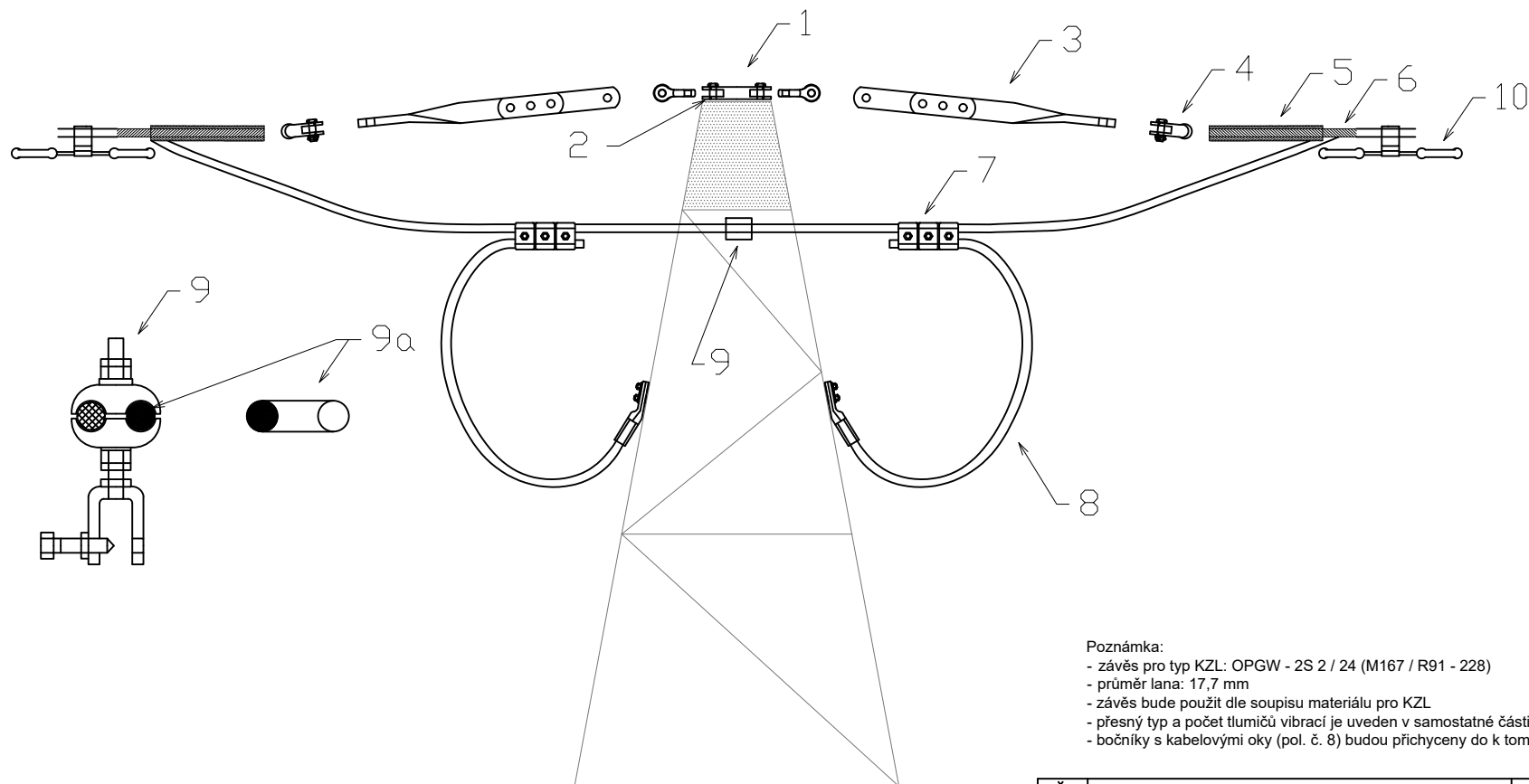
Stupeň DPS	Název zakázky
Objekt CZ000002	V557 HRUŠOVANY NAD JEVIŠOVKOU - HODONICE, VÝMĚNA VEDENÍ
Změna B	
A	Zadavatel: E.ON Česká republika, s.r.o.

Název výkresu
ZÁVĚSY PRO UCHYCENÍ KZL A ZL



Název listu
NOSNÝ ZÁVĚS PRO UCHYCENÍ KLOUBEM "Nk"

Datum: 07/2018	=	Č.zak.: 2016.2412-3
Kreslil: Ing. Doležal	+	Arch.č.: E4-2565
Navrhl: Ing. Doležal	List	Poř.č.: D1.8
Schválil: Ing. Sýkora	1	Celk.: 9



Poznámka:

- závěs pro typ KZL: OPGW - 2S 2 / 24 (M167 / R91 - 228)
- průměr lana: 17,7 mm
- závěs bude použit dle soupisu materiálu pro KZL
- přesný typ a počet tlumičů vibrací je uveden v samostatné části projektové dokumentace
- bočníky s kabelovými oky (pol. č. 8) budou přichyceny do k tomu určených děr

Č.	Název	Výr. číslo	ks
1	Stolička včetně křížových ok	F 13 804/1	1
2	Šroub M16x45 (komplet)/+Zn	2982441	4
3	Vidlice s okem nastavitelná křížová L = 480 – 755 mm	B264013	2
4	Očnice	F 2686/2	2
5	Kotevní spirála	AW 252 152	2
6	Ochranná spirála	RW 193 220 lis	2
7	Proudová svorka	B 832 001/A20 B29 Kb	2
8	Bočník s kabelovým okem Al/St 265/35 mm ² – 22,4mm – 1000mm	F 10 833–10/1	2
9	Stožárová svorka	F 11 060–20/16	1
9a	Vložka do stožárové svorky	F 11 060–02/16	1
10	Tlumič vibrací	–	–

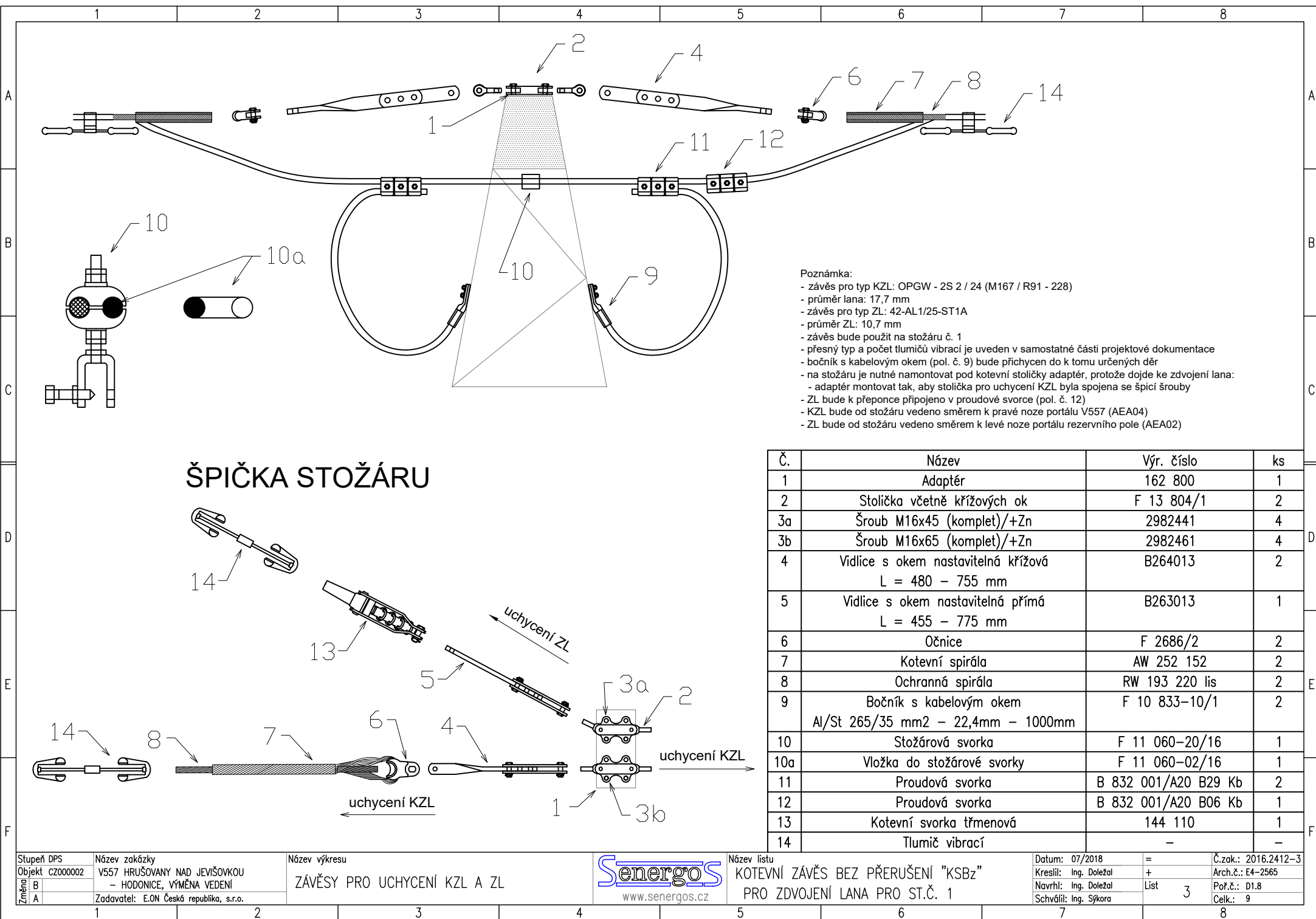
Stupeň DPS	Název zakázky
Objekt CZ000002	V557 HRUŠOVANY NAD JEVIŠOVKOU – HODONICE, VÝMĚNA VEDENÍ
Změna B	
A	Zadavatel: E.ON Česká republika, s.r.o.

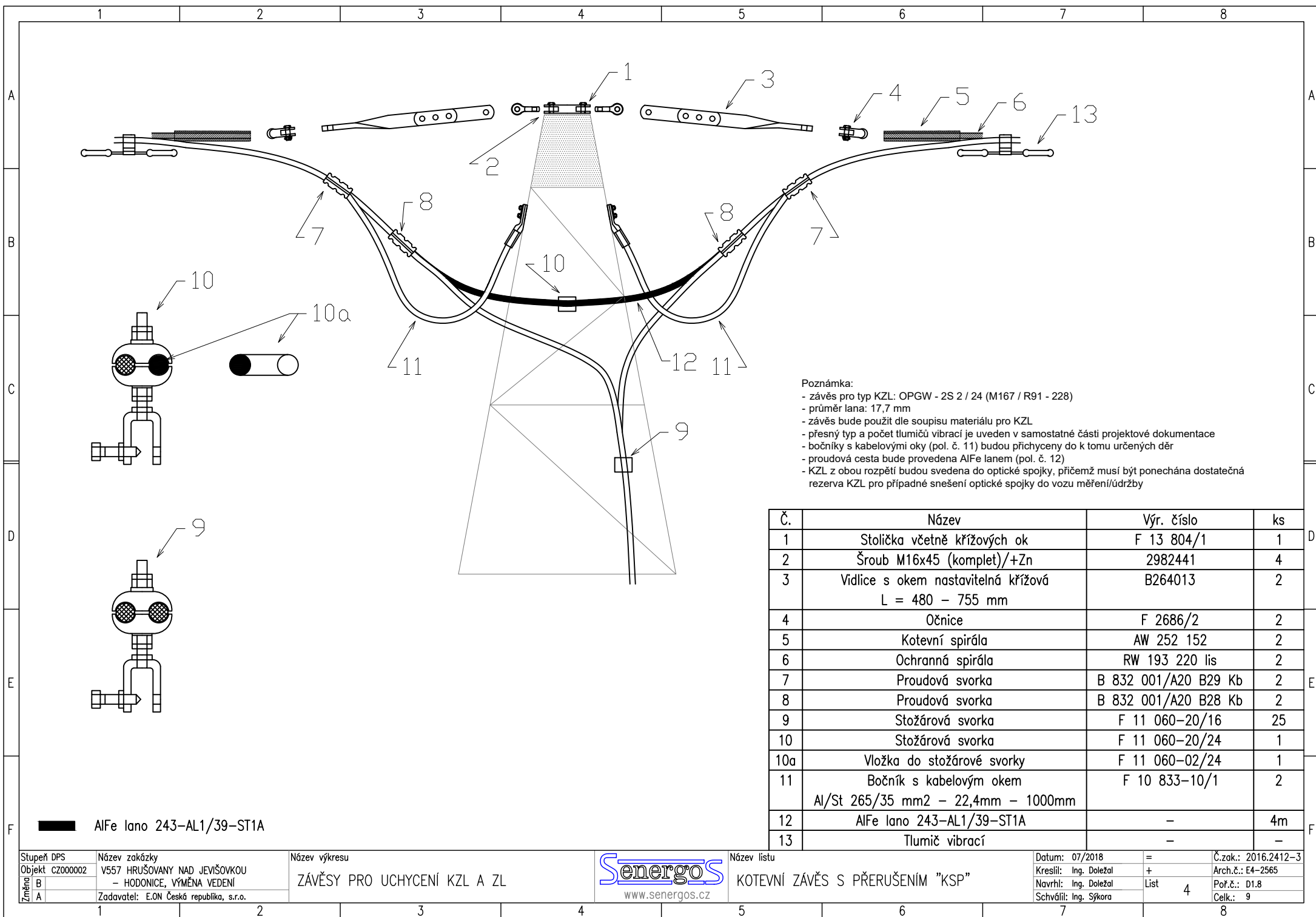
Název výkresu
ZÁVĚSY PRO UCHYCENÍ KZL A ZL

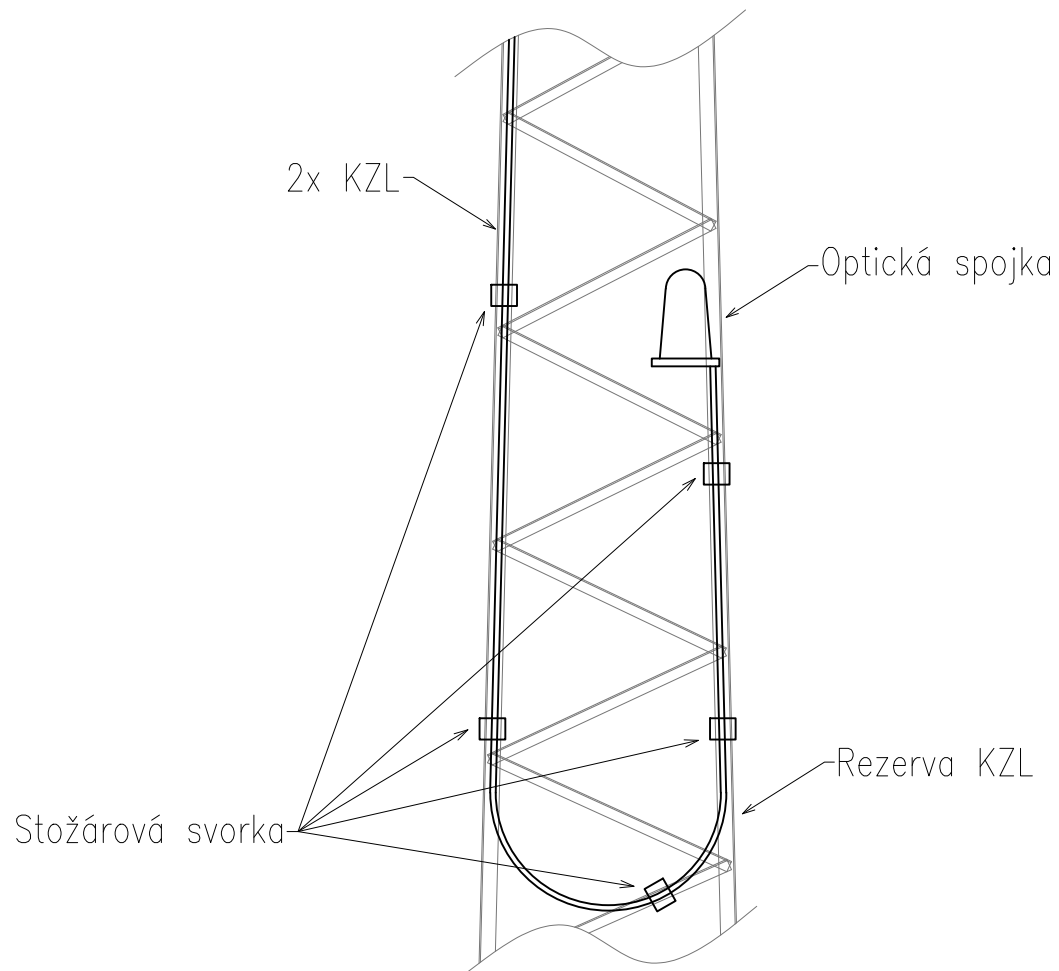


Název listu
KOTEVNÍ ZÁVĚS BEZ PŘERUŠENÍ "KSB"

Datum: 07/2018	=	Č.zak.: 2016.2412–3
Kreslil: Ing. Doležal	+	Arch.č.: E4–2565
Navrhl: Ing. Doležal	List	Poř.č.: D1.8
Schválil: Ing. Sýkora	2	Celk.: 9







Poznámka:

- Jedná se pouze o SCHEMATICKÝ NÁVRH znázornění uchycení rezervy KZL na stožáru. Skutečné provedení je nutné přizpůsobit lokálním podmínkám a možnostem.
- Zejména rozmístění stožárových příchytů a umístění stočené rezervy KZL je nutné brát jako ORIENTAČNÍ a je nutné je přizpůsobit reálným podmínkám na místě.
- Optická spojka bude umístěna ve výšce cca 8 m nad terénem.
- Rezerva lana bude taková, aby bylo možné konec lana umístit na zem min. 10 m od paty stožáru. Oproti tomuto schematickému návrhu může být rezerva KZL vytvořena i stočením KZL do závitů(ů).

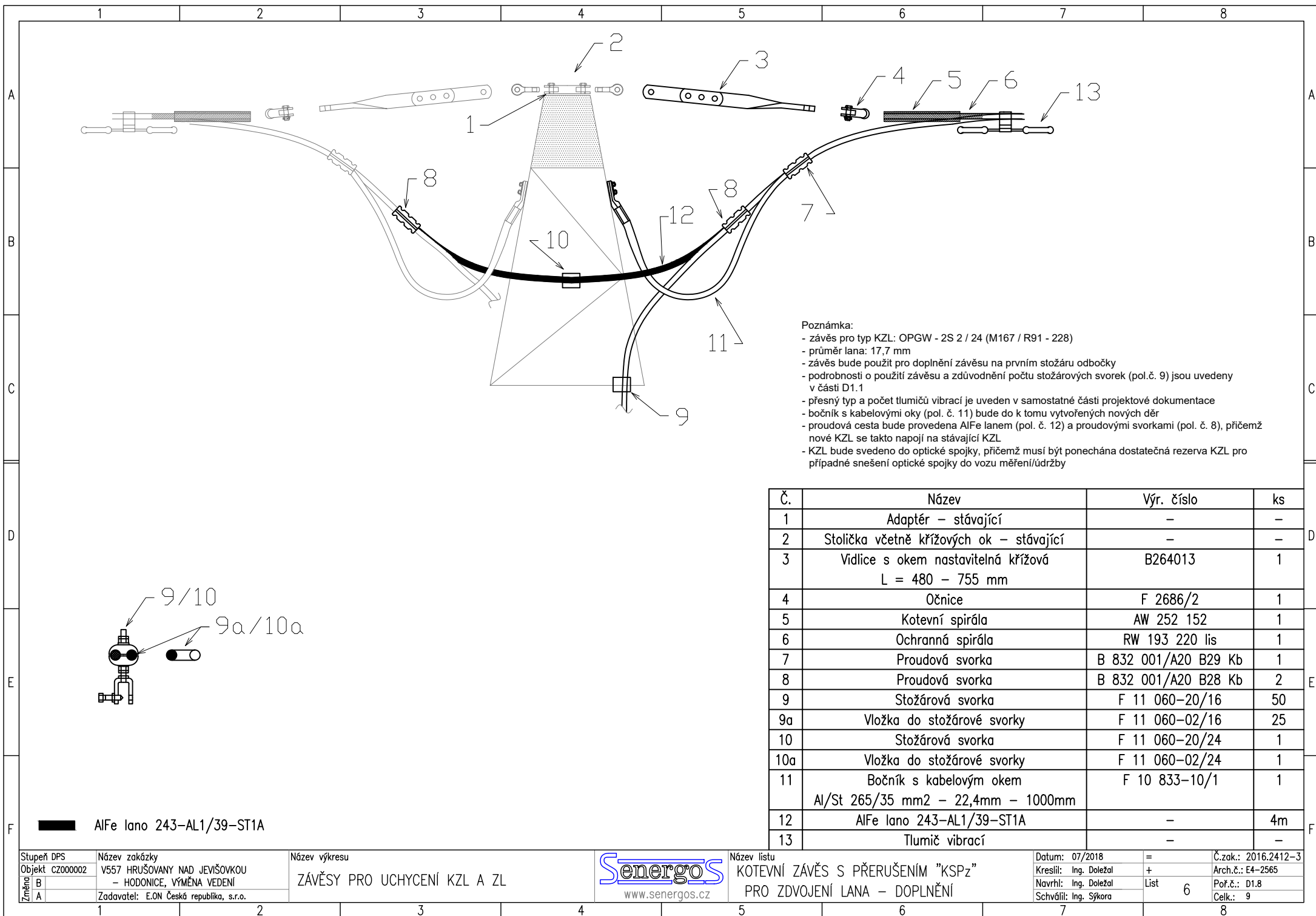
Stupeň DPS	Název zakázky
Objekt CZ000002	V557 HRUŠOVANY NAD JEVIŠOVKOU
Změna B	- HODONICE, VÝMĚNA VEDENÍ
Změna A	Zadavatel: E.ON Česká republika, s.r.o.

Název výkresu
ZÁVĚSY PRO UCHYCENÍ KZL A ZL



Název listu
SCHEMATICKÉ ZNÁZORNĚNÍ UCHYCENÍ
REZERVY KZL NA STOŽÁRU

Datum: 07/2018	=	Č.zak.: 2016.2412-3
Kreslil: Ing. Doležal	+	Arch.č.: E4-2565
Navrhl: Ing. Doležal	List	Poř.č.: D1.8
Schválil: Ing. Sýkora	5	Celk.: 9



Poznámka:

- závěs pro typ KZL: OPGW - 2S 2 / 24 (M167 / R91 - 228)
- průměr lana: 17,7 mm
- závěs bude použit pro doplnění závěsu na prvním stožáru odbočky
- podrobnosti o použití závěsu a zdůvodnění počtu stožárových svorek (pol.č. 9) jsou uvedeny v části D1.1
- přesný typ a počet tlumičů vibrací je uveden v samostatné části projektové dokumentace
- bočník s kabelovými oky (pol. č. 11) bude do k tomu vytvořených nových děr
- proudová cesta bude provedena AIFe lanem (pol. č. 12) a proudovými svorkami (pol. č. 8), přičemž nové KZL se takto napojí na stávající KZL
- KZL bude svedeno do optické spojky, přičemž musí být ponechána dostatečná rezerva KZL pro případné snešení optické spojky do vozu měření/údržby

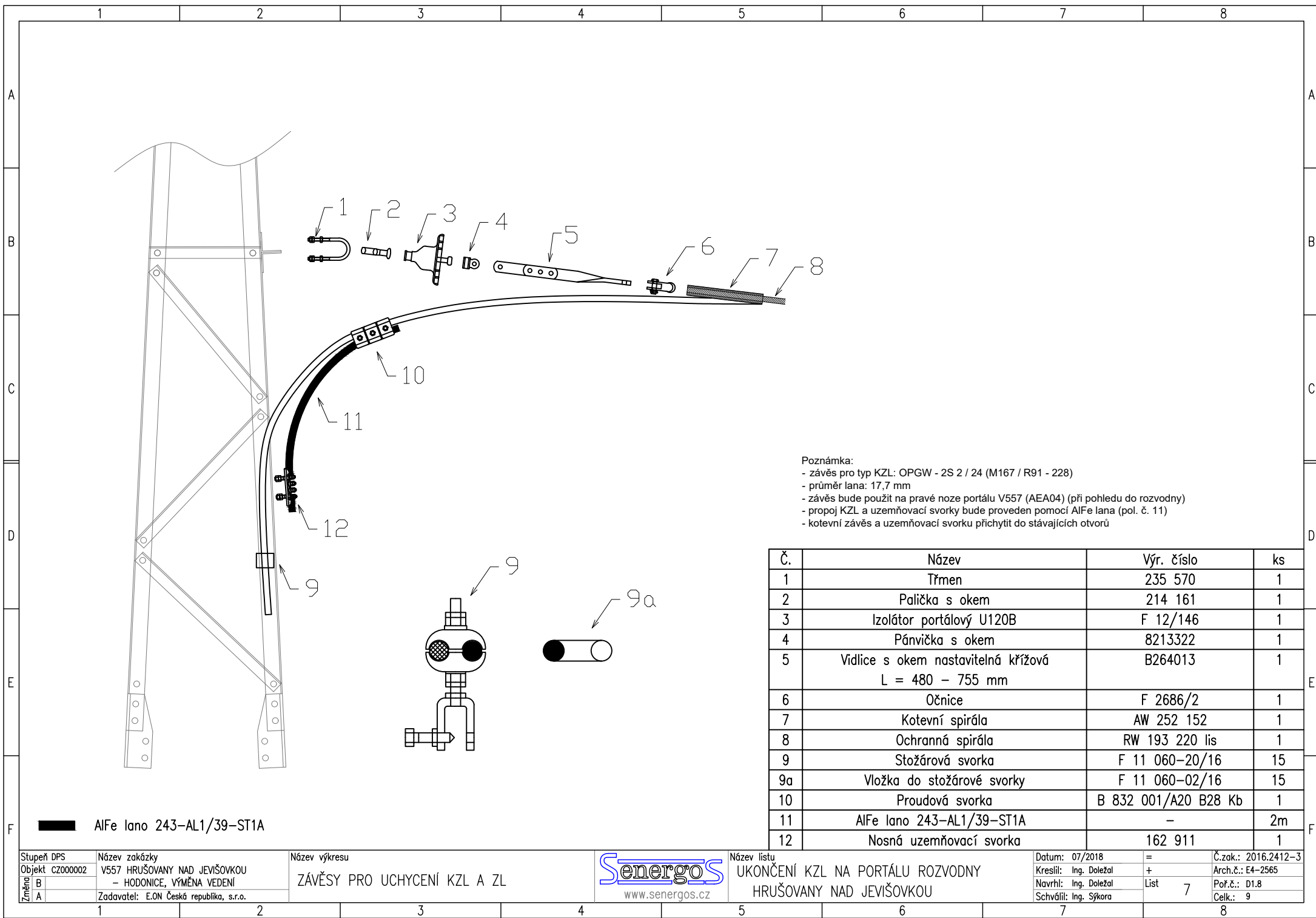
Č.	Název	Výr. číslo	ks
1	Adaptér – stávající	–	–
2	Stolička včetně křížových ok – stávající	–	–
3	Vidlice s okem nastavitelná křížová L = 480 – 755 mm	B264013	1
4	Očnice	F 2686/2	1
5	Kotevní spirála	AW 252 152	1
6	Ochranná spirála	RW 193 220 lis	1
7	Proudová svorka	B 832 001/A20 B29 Kb	1
8	Proudová svorka	B 832 001/A20 B28 Kb	2
9	Stožárová svorka	F 11 060–20/16	50
9a	Vložka do stožárové svorky	F 11 060–02/16	25
10	Stožárová svorka	F 11 060–20/24	1
10a	Vložka do stožárové svorky	F 11 060–02/24	1
11	Bočník s kabelovým okem Al/St 265/35 mm ² – 22,4mm – 1000mm	F 10 833–10/1	1
12	AIFe lano 243–AL1/39–ST1A	–	4m
13	Tlumič vibrací	–	–

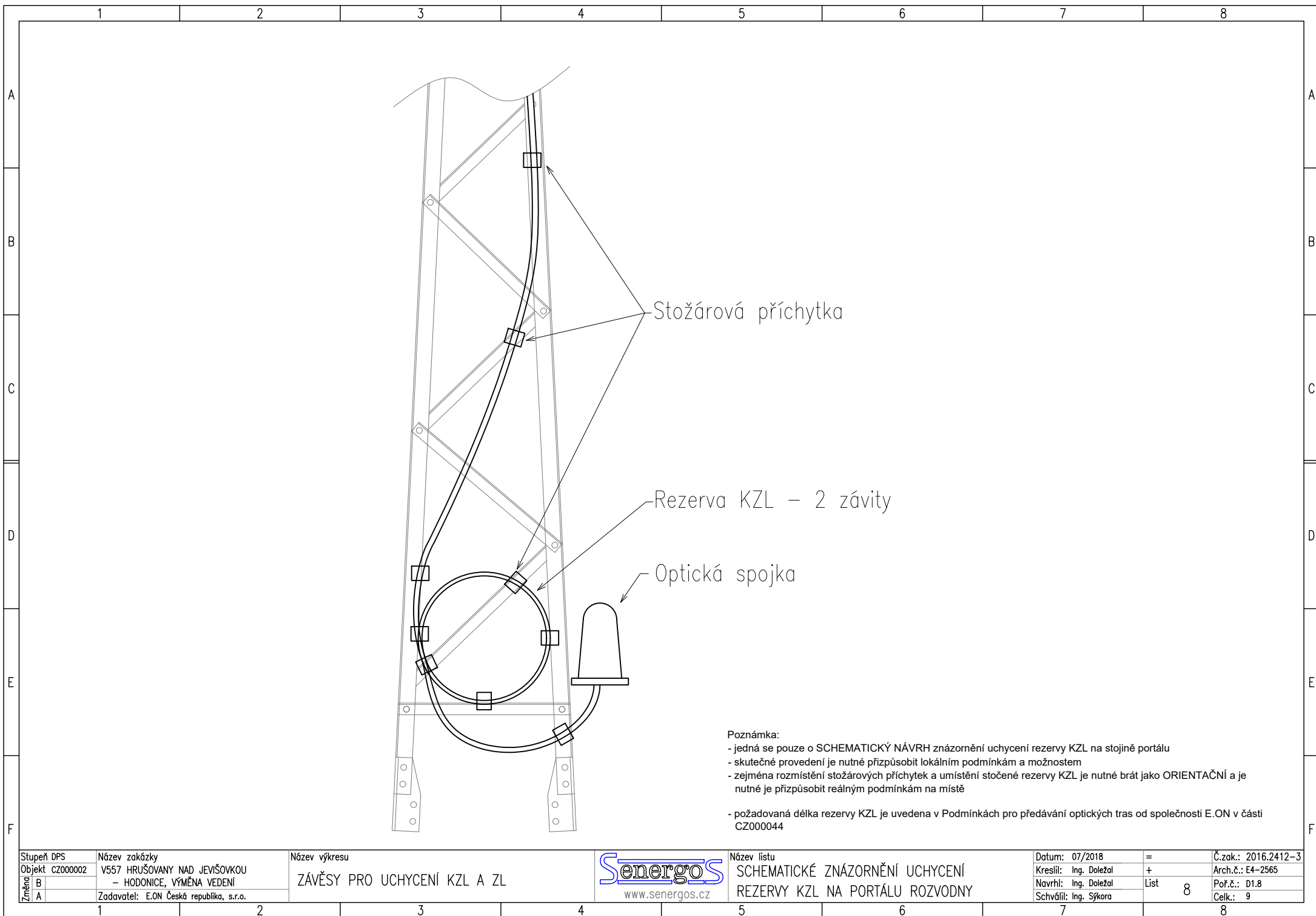
Stupeň DPS	Název zakázky	Název výkresu
Objekt CZ000002	V557 HRUŠOVANY NAD JEVIŠOVKOU – HODONICE, VÝMĚNA VEDENÍ	ZÁVĚSY PRO UCHYCENÍ KZL A ZL
Změna B		
A	Zadavatel: E.ON Česká republika, s.r.o.	



Název listu
KOTEVNÍ ZÁVĚS S PRERUŠENÍM "KSPz"
PRO ZDOVOJENÍ LANA – DOPLNĚNÍ

Datum: 07/2018	=	Č.zak.: 2016.2412–3
Kreslil: Ing. Doležal	+	Arch.č.: E4–2565
Navrhl: Ing. Doležal	List	Poř.č.: D1.8
Schválil: Ing. Sýkora	6	Celk.: 9





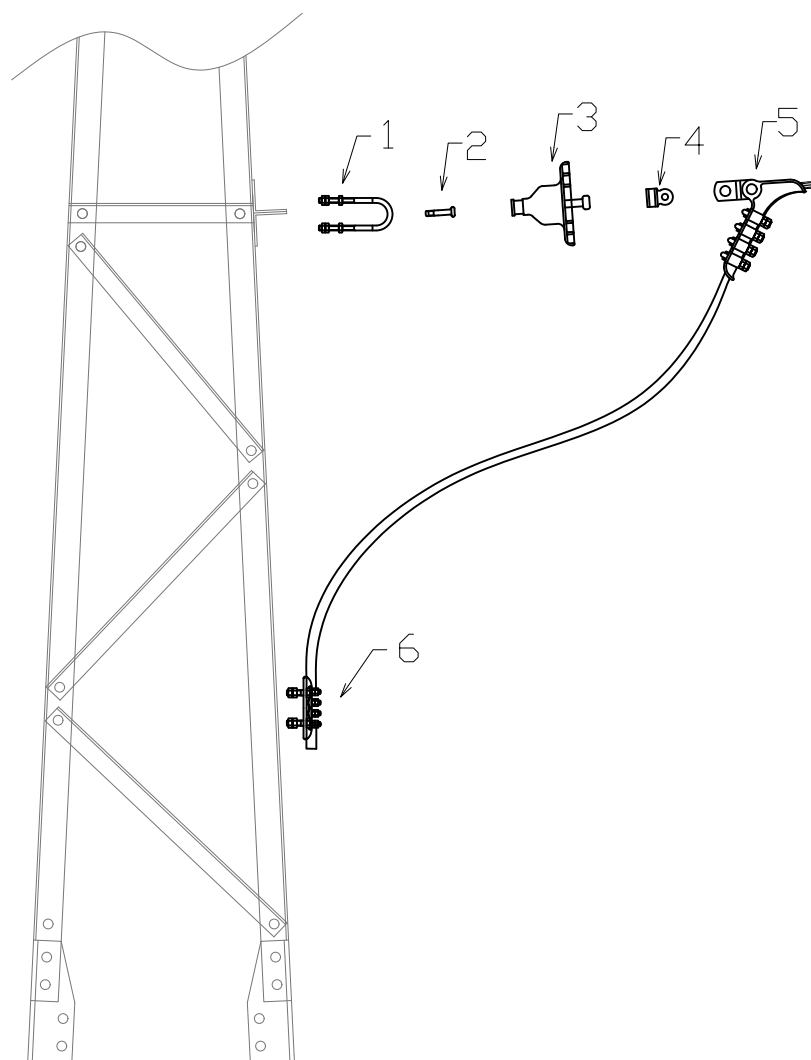
Stupeň DPS	Název zakázky
Objekt CZ000002	V557 HRUŠOVANY NAD JEVIŠOVKOU
B	- HODONICE, VÝMĚNA VEDENÍ
Změna	Zadavatel: E.ON Česká republika, s.r.o.
A	

Název výkresu
ZÁVĚSY PRO UCHYCENÍ KZL A ZL



Název listu
SCHEMATICKÉ ZNÁZORNĚNÍ UCHYCENÍ
REZERVY KZL NA PORTÁLU ROZVODNY

Datum: 07/2018	=	Č.zak.: 2016.2412-3
Kreslil: Ing. Doležal	+	Arch.č.: E4-2565
Navrhl: Ing. Doležal	List	Poř.č.: D1.8
Schválil: Ing. Sýkora	8	Celk.: 9



Poznámka:
 - závěs pro typ ZL: 42-AL1/25-ST1A
 - průměr lana: 10,7 mm
 - závěs bude použit na levé noze portálu rezervního pole (AEA02) (při pohledu do rozvodny)
 - nové ZL bude zakončeno v nosné uzemňovací svorce (pol. č. 6), tato bude přichycena do stávajících otvorů

Č.	Název	Výr. číslo	ks
1	Třmen	235 570	1
2	Palička s okem	214 161	1
3	Izolátor portálový U120B	F 12/146	1
4	Pánvička s okem	8213322	1
5	Kotevní svorka třmenová	144 110	1
6	Nosná uzemňovací svorka	162 909	1

Stupeň DPS	Název zakázky
Objekt CZ000002	V557 HRUŠOVANY NAD JEVIŠOVKOU - HODONICE, VÝMĚNA VEDENÍ
Změna B	
A	Zadavatel: E.ON Česká republika, s.r.o.

Název výkresu
 ZÁVĚSY PRO UCHYCENÍ KZL A ZL



Název listu
 UKONČENÍ ZL NA PORTÁLU ROZVODNY
 HRUŠOVANY NAD JEVIŠOVKOU

Datum: 07/2018	=	Č.zak.: 2016.2412-3
Kreslil: Ing. Doležal	+	Arch.č.: E4-2565
Navrhl: Ing. Doležal	List	Poř.č.: D1.8
Schválil: Ing. Sýkora	9	Celk.: 9